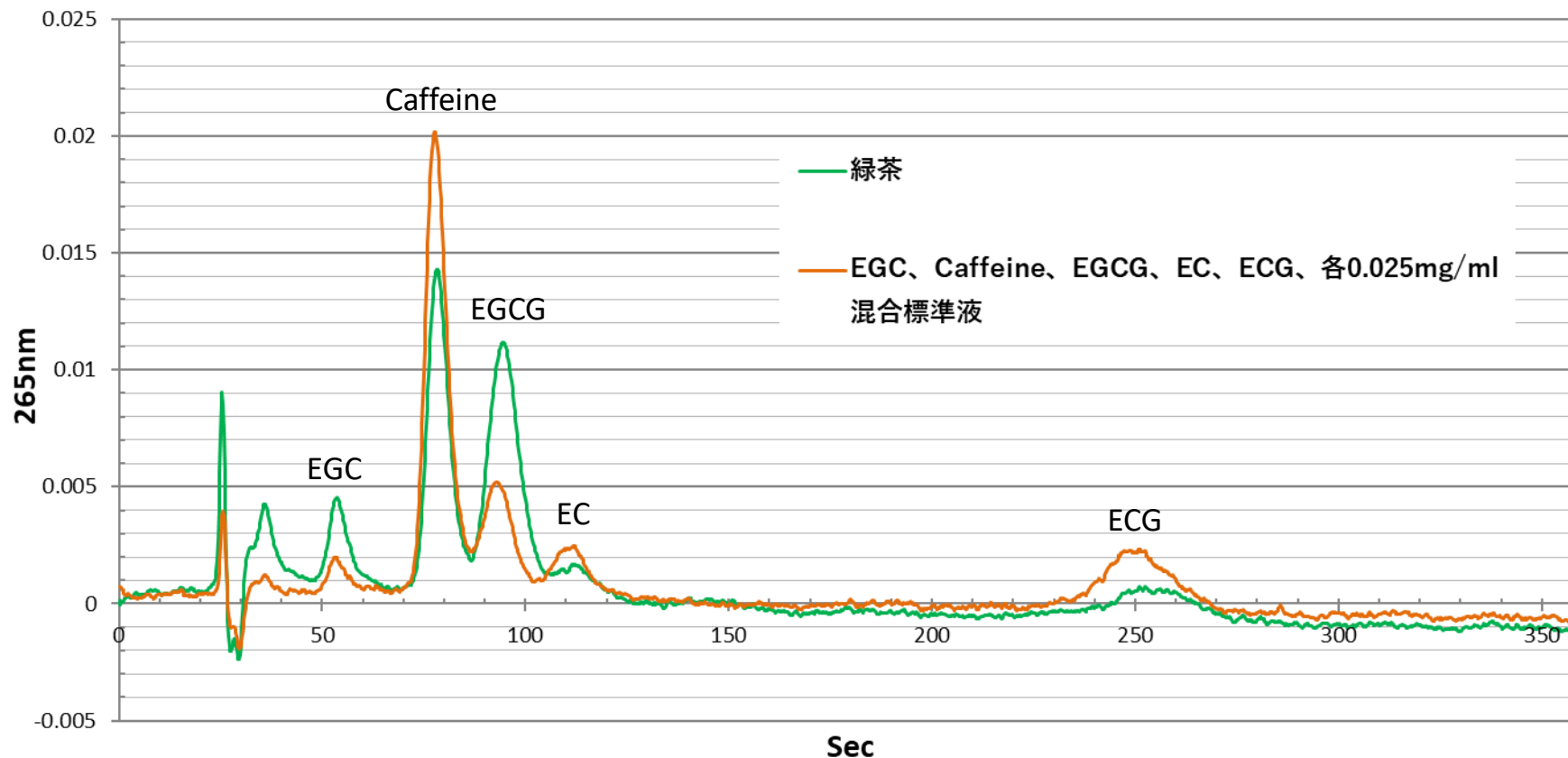


緑茶の測定 e-HPLCことり Aタイプで測定



<測定条件>

流量 1.6ml/min
溶離液 水87.45% エタノール12.5% 酢酸0.05%
カラム PEGASIL ODS SP100 Φ6×30mm (株式会社センシュー科学製)
検出器 265nm
サンプル量 2.7μl
サンプル調製 サンプルは10%アセトニトリルで溶解